

Diebstahl: Tourbus mit Equipment

[english version starts on page 7 -- if you found some of our stuff, please write to mail@karaokebash.net!]

Wo: 1210 Wien, Nähe Stephensongasse

Wann: zwischen Samstag, 2.11.2013, 23:45 Uhr und Montag, 4.11.2013, 08:00 Uhr

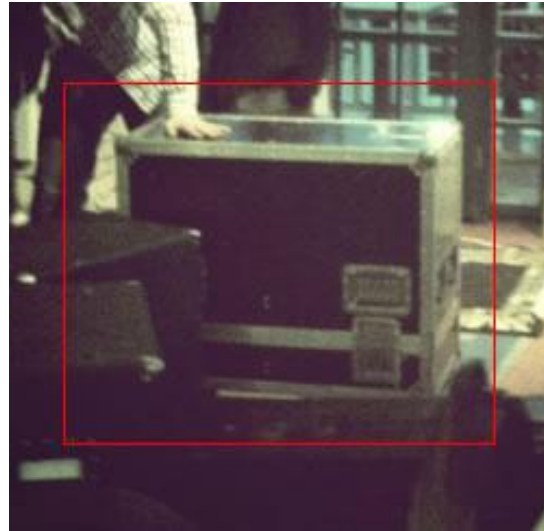
Gestohlen wurde:

- 1 Mercedes Sprinter 315cdi, dunkelblau, 3 Sitzreihen, Kennzeichen W-20941V, ca. 230.000 km



Der Kleintransporter war mit diversem Musik-Equipment beladen, darunter:

- 1 Gitarrenverstärker **Orange Rockverb 50 Mk I Combo**, schwarz, ein Schutzbügel des Reglerpanels ist ein wenig locker, in braunem Haubencase mit Zubehörfach und blauen Rollen (das Case ist relativ einzigartig)



- 1 Gitarrenverstärker **Sovtek Mig-60** Gitarrentopteil, in silbernem Transportcase mit 1HE Rackfach, in dem ein **Sennheiser EW100** Gitarrenfunkempfänger (mit Antennenfrontmontagekit) verbaut ist
- 1 Gitarrenbox **Marshall JCM 800 LEAD** gerade mit weißer Bespannung und Rollen, Tolex an vielen Stellen beschädigt. An der Rückseite steht relativ gross "16 Ω" handgeschrieben



- 1 Bassverstärker **Kustom DE300 HD T**



- 1 Bass-Box **Ampeg SVT-410HLF**



- 1 Schlagzeug-Trommelsatz **Gretsch Catalina Club Mod** bestehend aus 22x20 Zoll Bassdrum mit weissem Resonanzfell (Aufkleber "geiler als Gott"), 16x14 Zoll Standtom ohne Beine (kleine Kerbe im Resonanzfell), 12x8 Zoll Hängetom mit schwarzer Hängevorrichtung. blau-weiß-schwarzes Folienfinish. verpackt in **Rockcase Plastikcases** mit gelben Zurrbändern



- 1 Beckensatz bestehend aus 2x 14 Zoll **Anatolian Ultimate Hi Hats**, 16 Zoll **Sabian AAX Studio Crash**, 18 Zoll **Paiste Pst 6 Crash**, 19 Zoll **Meinl M8 China**, 20 Zoll **Anatolian Ride** (hat am Rand eine kleine kaum sichtbare Delle), verpackt in rundem **Paiste Transportcase**, dessen Mittelschraube abgebrochen ist
- 1 **Tama Doppelfußmaschine** in schwarzem Transportkoffer, eine Befestigungsschraube des Mittelteils sowie eine Distanzhülse am Schlägelpedal fehlen
- 1 **Yamaha LS9/16 Digitalmischpult** in Originalkarton, mit Manuals. Abgespeicherte Szenen heißen u.a. "Hochzeit" und "dmva"



- 1 **Effekt-Koffer** aus Aluminium, Farbe Silber, Maße in etwa 45x40x10cm, Verschluss-Schnalle rechts fehlt. Inhalt siehe nächste Seite:

- 1 Wahlbruch Jewel Drive Pedal (rot)
- 1 Korg Pitch Black Bodentuner (schwarz)
- 1 Korg 9V Strom-Adapter (schwarz)
- 1 Strom Verbindungskabel vom Tuner zum Drive (schwarz)
- 1 9V Verteiler-Peitsche mit etwa 5 Anschlüssen (schwarz)
- 1 Cordial 6,3mm Klinkenkabel, ca. 9m lang, 1 Winkel- und ein gerader Stecker (schwarz)
- 1 6,3mm Klinkenkabel, ca. 5m lang, 2 gerade Stecker (kariert/gestreift)
- auf den Effektgeräten waren Mesh-Streifen hinten angeklebt, wahrscheinlich Kleberückstände



- **1 Rockcase RC 23000SA Effect Pedal Case. Inhalt:**
 - Markbass Compressore
 - Electro Harmonix Deluxe Bass Big Muff Pi
 - Boss ODB-3
 - Tech 21 Sansamp Bass Driver DI
 - Korg Pitchblack BK Tuner
 - T-Rex Sweeper Bass Chorus
 - VOLT CRAFT USPS-2250
 - Collins SM57 Mikrofon
 - Collins SM58 Mikrofon
 - Diverse Instrumenten-/Patch-Kabel, 9V Peitsche

→ Symbol-Bilder auf der nächsten Seite



English version below!

Stolen: Tourbus /w Equipment

Where: 1210 Vienna (Austria), near Stephensongasse

When: between Sat, Nov 2nd 2013, 11:45 pm and Mon, Nov 4th 2013, 08:00 am

Stolen was:

- 1 **Mercedes Sprinter 315cdi**, dark blue, 3 seat rows, license plate W-20941V, approx. 230.000 km
- 1 **Orange Rockerverb 50 Mk I** black combo guitar amp, one safety bar on the control panel is a bit loose, in brown amp case with small extra storage compartment and blue wheels (that thing is kind of unique!)
- **Sovtek Mig-60** guitar head in silver flight case, that also has a 1HU rack slot holding a **Sennheiser EW 100** wireless receiver (with antenna front mount kit)
- **Marshall JCM 800 LEAD** cabinet, straight, white tolex (torn in many places), backside has "16 Ω" handwritten on it
- 1 Bass amp **Kustom DE300 HD T**
- 1 Bass cabinet **Ampeg SVT-410HLF**
- **Gretsch Catalina Club Mod** drum shellset, consisting of a 20x22" kick drum (white resonant head with red/black/white sticker on it), 14x16" floor tom w/o legs (resonant head has a small indent in it), 8x12" rack tom w/ black tom mount, black/blue/white wrap finish. Drums are cased in black "Rockcase" cases with yellow straps
- Cymbal set consisting of **14" Anatolian ultimate hi-hats**, **16" Sabian AAX Studio Crash**, **18" Paiste Pst 6 Crash**, **19" Meinl M8 China**, **20" Anatolian Ride** (has a barely visible bump on the edge), cymbals were cased in a round **Paiste case** with broken middle screw
- **Tama double pedal** in black Tama Case. one screw on the center piece and a spacer on the beater side are missing
- **Yamaha LS9/16** digital mixer in original box with manuals, some scenes in the scene memory are named "hochzeit" or "dmva"
- 1 **effects case**, aluminium, color: silver, measures approx. 45x40x10cm, missing buckle on the right side.
Content:

- 1 Wahlbruch Jewel Drive pedal (red)
 - 1 Korg Pitch Black floor tuner (black)
 - 1 Korg 9V power supply (black)
 - 1 power cable from tuner to drive pedal (black)
 - 1 9V distribution cable with approx. 5 connectors (black)
 - 1 Cordial 6,3mm guitar cable, length approx. 9m, 1 straight and 1 rectangular plug (black)
 - 1 6,3mm guitar cable, length approx. 5m, 2 straight plugs (colored stripes/checkered)
 - Mesh-Stripes on the back of both pedals, maybe stains from glue
- **1 Rockcase RC 23000SA** Effect Pedal Case. Content:
- Markbass Compressore
 - Electro Harmonix Deluxe Bass Big Muff Pi
 - Boss ODB-3
 - Tech 21 Sansamp Bass Driver DI
 - Korg Pitchblack BK Tuner
 - T-Rex Sweeper Bass Chorus
 - VOLTcraft USPS-2250 power supply
 - Collins SM57 microphone
 - Collins SM58 microphone
 - Some guitar and patch cables and a 9V distribution cable